

# NUOVO AMBIENTE GESTIONE GENERATORI ODEL

## NOTA PRELIMINARE

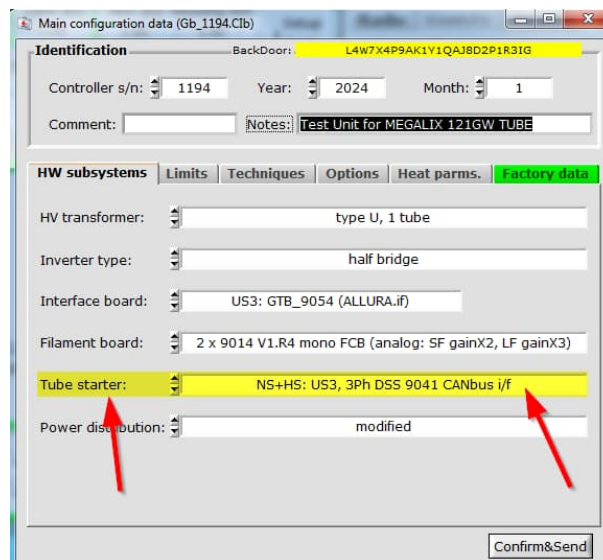
- 1) Il nuovo ambiente seleziona automaticamente quale eseguibile poter lanciare in funziona dell'ambiente windows.
- 2) Il nuovo ambiente per la gestione dei generatori Odel comprende le ultime modifiche per poter gestire i tubi con statori trifase e monofase.

Preliminare:

I tubi con statori trifase vengono abilitati soltanto se nel generatore collegato e' presente lo starter "9041 THREEPHASE DSS".

## SELEZIONE STATORI TRIFASE

Nel nuovo ambiente e' presente sia il file per l'aggiornamento del computer principale del generatore "MLU" sia il file per l'aggiornamento dello starter trifase 3Ph DSS 9041 qualora sia gia' stato inviato alla destinazione di utilizzo.



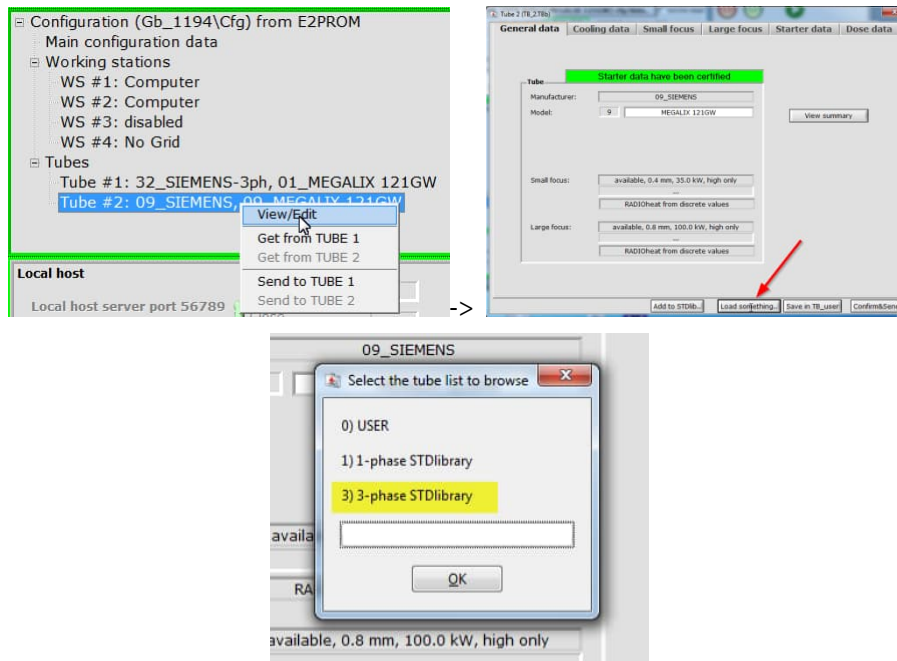
In questo caso:

Il computer principale invia i dati relativi allo sfasamento da utilizzare su 3Ph DSS 9041 tra 120° e 90°

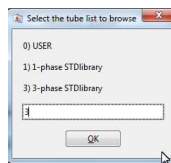
Il computer del generatore (MLU) invia sulla base dei dati di libreria il corretto valore di sfasamento a 3Ph DSS 9041 in fase di start-up e in fase di cambio tubo per avere nello stesso sistema due tubi con sfasamenti differenti.

Dal punto di vista di NavGEN, la presenza di tale starter nel sistema collegato attiva la seguente richiesta:

DOCUMENTO		FOGLIO
NOMEFILE	CLASSE	1
EEN-128 R1V1 NUOVO AMBIENTE GESTIONE GENERATORI.docx	13	di 3

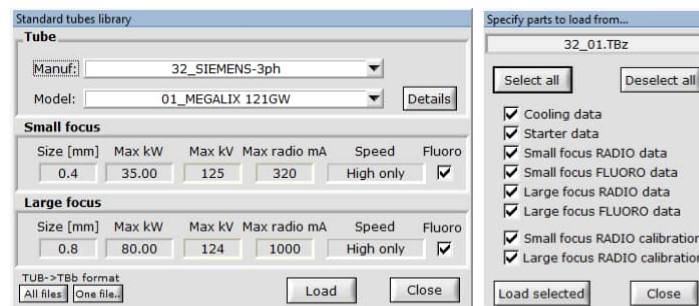


Aprndo la possibilita' di selezionare tubi con statori trifase.

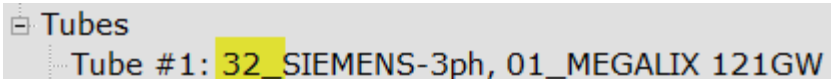


In questo caso selezionare la categoria 3:

Attualmente presente lo statore trifase Siemens per tubo LMB con inserto MEGALIX 121 80kW 0.4 0.8



NOTA

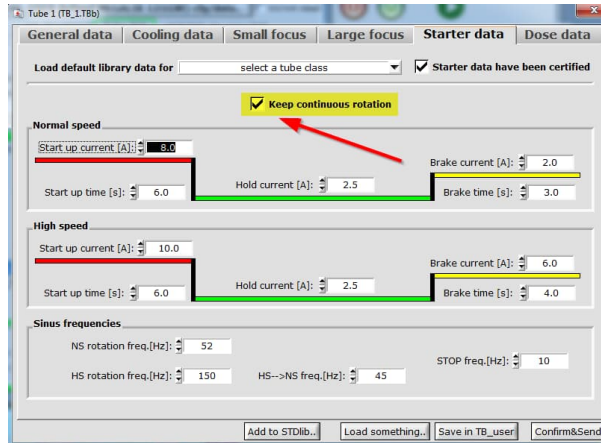


Il tubo ha preambolo 32\_ per indicare che e' uno statore trifase.

DOCUMENTO		FOGLIO
NOMEFILE	CLASSE	2
EEN-128 R1V1 NUOVO AMBIENTE GESTIONE GENERATORI.docx	13	di 3

### SELEZIONE ROTAZIONE CONTINUA PER ANODI LMB

Qualora lo starter sia 3Ph DSS 9041, per anodi con cuscinetti liquidi, ove richiesta una rotazione continuativa, c'è la possibilità di istruire il computer del generatore a mantenere la rotazione continuamente sino allo spegnimento dell'apparecchiatura:



DOCUMENTO		FOGLIO
NOMEFILE	CLASSE	3
EEN-128 R1V1 NUOVO AMBIENTE GESTIONE GENERATORI.docx	13	di 3