



odel x-ray

## MODIFICATION NOTE

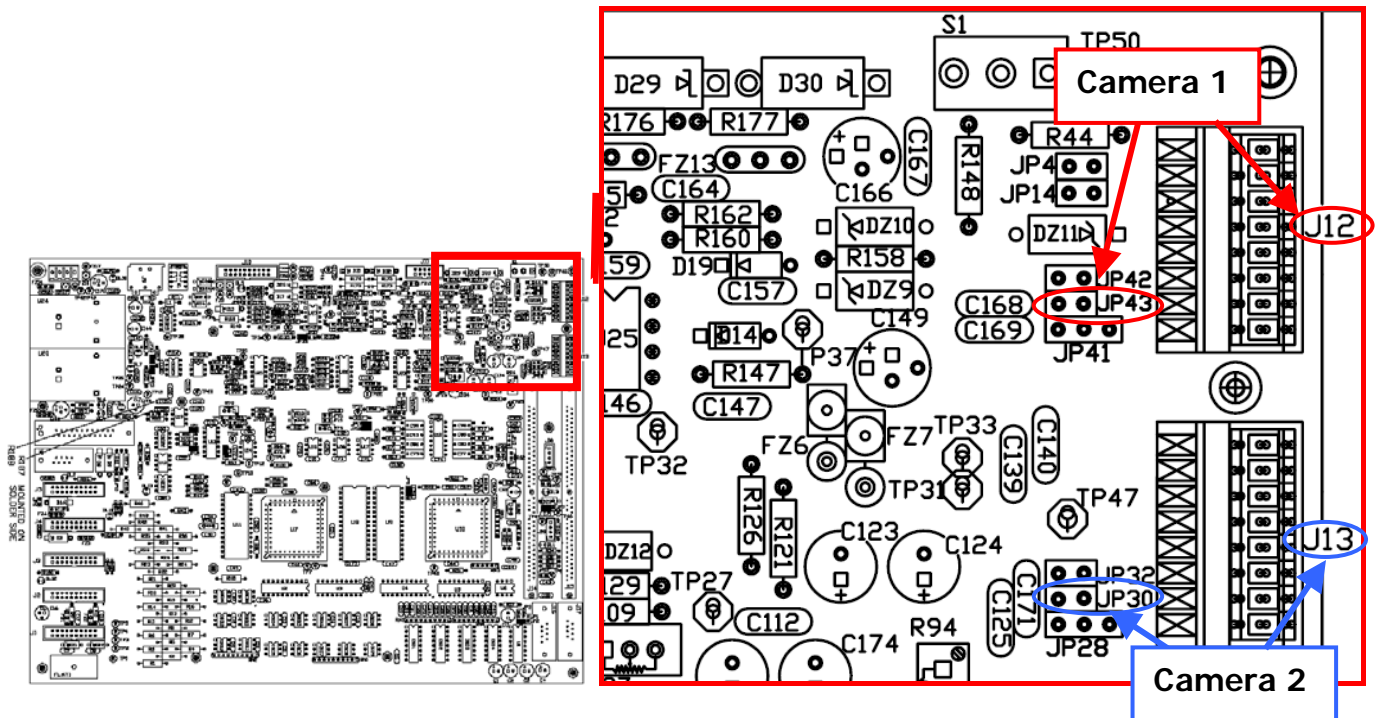
ISTRUZIONI MONTAGGIO CAMERA ZHIEM SU  
ENDEAVOUR

IMI-0150

V1R1

Prendere la camera zhiem a semiconduttori e connetterla come descritto in seguito.

Verificare che siano state effettuate le seguenti operazioni sulla scheda MCU (5602031 dis 5906):



### CAMERA 1:

- Inserire JP 43
- Mettere in c/c i piedini 2/3/4 del connettore J12 con lo schermo del connettore zhiem
- Filo centrale connettore su PIN 5
- Filo sinistro del connettore su PIN 6
- Filo destro del connettore su PIN 7

### CAMERA 2:

- Inserire JP 30
- Mettere in c/c i piedini 2/3/4 del connettore J13 con lo schermo del connettore zhiem
- Filo centrale connettore su PIN 5
- Filo sinistro del connettore su PIN 6
- Filo destro del connettore su PIN 7

Emesso da: M.Besana	Data Emissione 01/07/05
Approvato da: G.Ganzetti	CLASSE 13
NOME FILE E LOCAZIONE ISO 9000/ 13 IMI / IMI-0150 INTERFACCIA CAMERA ZIHM SU END.doc	FOGLIO 1 di 1